



障がいのある方の就労をサポート ～進路満足度100%へ～

# ひゅーまにあ静岡通信

# 4

2020年  
月号

第20号(2020年4月発行) 発行:株式会社チャレンジジャパン

## TOP NEWS

## 金融機関で活躍！就職者にインタビュー

昨年4月に就職されたNさんから1年経った感想を頂きました。

ひゅーまにあの支援で事務職に就くことができました。私が得意といえるものは、PCが扱えることくらいでしたが、扱える人が多いため、自分のレベルでは需要がないと思っていました。

しかし、職場では思っていた以上に需要があり、ひゅーまにあの訓練で身につけたことはもちろん、学生のころ時間潰しのために覚えた知識が幾つも役立ち、はじめて人生に無駄なことはないという言葉を感じる気になりました。

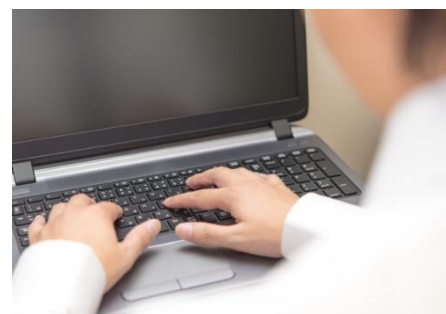
職場環境はとても良く、一般的な職場では回避できない、雑談が苦手だとお伝えしたところ、基本的に仕事以外の件で声をかけられることはなく、こちらから声をかければすぐに助けてくださいます。

こうした配慮を受け、少しでも力になればと思い、契約時に難しいと伝えた電話対応を自主的に行いたいと伝え、限定的な範囲ではありますが現在も続けています。仕事で失敗し、悩み過ぎてしまうことが度々ありますが、定着支援で毎月訪ねてくださるスタッフさんに話して冷静さを取り戻したり、職場に相談すべきか迷っているとき、一緒に考えてくださったり、代わりに伝えてくださったりと、様々な面でサポートしていただいております。

こうした様々な方の支えがあって就労を続けられているため、今後も常に支えてくださっている方々への感謝を念頭に置き、少しでも御恩を返せるように励んで参りたいと思います。



※写真はイメージです。



※写真はイメージです。

## NEWS

## 職場実習を通して更なるスキルUP

職場実習を終えられた利用者さんから感想を頂きました。

小中学校で使用している備品代、教材費のチェックなどの軽作業からExcelを使用した入力作業まで様々な事務作業をさせていただきました。作業量が多く、緊張のせいか一度の説明では少し理解するのが難しく何度か聞いて確認しました。途中合っているか不安になり、作業が遅くなってしまいました。

今回の経験を活かし、作業スピードと正確性を身に付け自信をつけたいです。今回の実習を通して今後の課題が分かった為、とても良かったと思いました。(Iさん)

ひゅーまにあでは、定期的の実習を行っています。課題も見つかりますが、就労前に貴重な経験を積むことで、スキルUPを図ることが出来ます。



※写真はイメージです。

見学・体験 受付中  
お気軽にお問い合わせください



就労支援センター ひゅーまにあ静岡

## TOPICS

## 3月より「就労定着支援事業」がスタート

3月1日より「就労定着支援事業」がスタートしました。「就労定着支援事業」とは、2018年度から始まった障害福祉サービスです。ひゅーまにあをはじめとする就労移行支援事業所や就労継続支援事業所などのサービスを経て一般就職した方が、職場で長く、安心して働き続けられるように様々なサポートを行います。

当事業所では、ジョブコーチ、社会福祉士、産業カウンセラーなどの有資格者の職員が親身に支援を致します。

職場環境や業務に関する支援だけでなく、必要に応じて生活支援や家族、医療機関とも連携し、就労に伴い生じる様々な課題に対してサポートを行います。

長期就業に不安を感じている方は是非一度ご相談下さい。



※写真はイメージです。



一人ひとりにあった就労のカタチ、見つかります。

## 見学・体験 随時受付中！

ひゅーまにあ静岡はどのような雰囲気で、どのような訓練を行うのか実際に見学や体験してみませんか？

希望者にはあなたの仕事に対する興味を調べる職業興味検査を実施致します。※職業興味検査は無料です

**お気軽にお問合せ下さい。**

会場：就労支援センター ひゅーまにあ静岡



## 出張説明会 受付中！

ひゅーまにあの職員がお伺いして出張説明会を行います。日程や場所、内容等はご要望に応じて対応致します。お気軽にご相談ください。

### 【出張説明会の内容一例】

- ・就労移行支援事業所とは？
- ・ひゅーまにあ静岡について など

「見学」「体験」のお問い合わせ・お申込みはこちら



就労支援センター

ひゅーまにあ静岡

〒422-8067 静岡県静岡市駿河区南町18-1 サウススポット静岡7階

〈開所時間〉9:00～18:00 〈定休日〉土日祝日

TEL 054-204-3135

FAX 054-204-3136

E-mail [humania\\_shizuoka@ch-j.jp](mailto:humania_shizuoka@ch-j.jp)



◎JR静岡駅南口より徒歩1分「ペDESTリアンデッキ」で直通  
雨でもぬれずにひゅーまにあ静岡まで来ることができます。