



障がいのある方の就労をサポート ～進路満足度100%～

# ひゅーまにあ盛岡 通信

# 1

 2020年  
月号

第21号（2020年1月発行） 発行：株式会社チャレンジジャパン

## TOP NEWS

### 「今年の一文字」 ～2020年はこんな一年にしたい！

明けましておめでとうございます。

本年もどうぞよろしくお願いいたします！

皆さんは、今年一年をどんな年にしていきたいですか？ひゅーまにあ盛岡の利用者さんに、聞いてみました！皆さん各自の個性が溢れる漢字とコメントが集まりました。一部をご紹介します。皆様にとって、実り多き一年となりますよう、ご祈念申し上げます。

### 進

今の状況よりも頑張っ  
て、前に進めようと思う。いろいろな物事を努力して進めたいと思う。

### 着

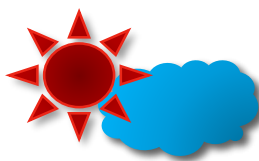
通所する回数を徐々に増やして落ち着きたい。今年中に仕事を決め、安定して勤めていきたい。

### 益

自分にとって益になる一年にしたい。

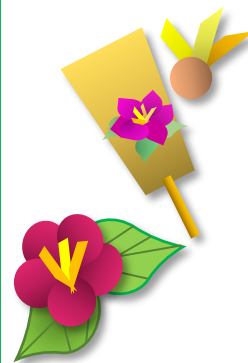
### 外

今年はずっと外に出たい。旅行やライブなどで外出したい。たくさん外に出るためにフットワークを軽くするのが目標。



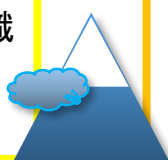
### 挑

新たな拠点・環境に移り、第二の人生のスタートにしたい。再就職し、自分にとっては難しい仕事でも、努力してやり遂げられるよう、挑みたい。



### 職

今年はずっと、理解し合  
い長く勤められる職場を探す。得意なところを頑張っ  
て伸ばし、完璧には直せませんが、苦  
手なところは少しでも目立たない工夫をして、成長できる  
よう努力する。



### 職

年内に就職したい！！動物が好きなのでペット関連で。就職できるようがんばります！！

## NEWS

### 就職後定着100%！～就職後のフォローもしていきます

ひゅーまにあ盛岡では、就職された利用者さんには、もれなく6か月間の定着支援を行っています。2019年にひゅーまにあ盛岡から就職された方々の、就職後の定着率は100%！問題なく安定して継続就労ができるよう、就労先への訪問・電話での状況確認や相談・ひゅーまにあ盛岡へ来訪いただいたの面談など、個別のフォローを行っています。7か月目からの支援については、「定着支援事業所」の定着支援など、様々な方法で支援を受けることができますので、お一人お一人の就職先の状況に応じた支援を、相談しながら決めていきます。



困ったことがあったら相談してください！

センター長・サービス管理責任者

高松

見学・体験 受付中

お気軽にお問い合わせください



就労支援センター ひゅーまにあ盛岡



一人ひとりにあった就労のカタチ、見つかります。

# 就職相談

要予約

参加  
無料

## ご予約を承ります

会場：就労支援センター ひゅーまにあ盛岡



# 見学・体験会

要予約

参加  
無料

当事者・ご家族・支援者・企業の  
皆様のご参加お待ちしております！

ご相談を承ります。興味のあるプログラムをご覧いただけるよう調整も可能ですので、お気軽にお問い合わせ下さい！！

2020年1月 ひゅーまにあ盛岡 《プログラム予定表》		1/1 水	1/2 木	1/3 金	1/4 土	1/5 日
		休館日	休館日	休館日	休館日	休館日
1/6 月	1/7 火	1/8 水	1/9 木	1/10 金	1/11 土	1/12 日
オリエンテーション	職業実践	対人行動	PC活用	自己理解・ 障害特性理解 (メンタルヘルス)	訓練日	休館日
職業スキル (ピッキング)	機能的コミュニ ケーション(JST)	リフレッシュDAY	個別 プログラム	個別 プログラム		
1/13 月	1/14 火	1/15 水	1/16 木	1/17 金	1/18 土	1/19 日
訓練日	職業実践	対人行動	個別 プログラム	自己理解・ 障害特性理解 (メンタルヘルス)	(一部の方 のみ参加の イベント補助 活動日)	休館日
	機能的コミュニ ケーション(JST)	リフレッシュDAY	職業スキル (ピッキング)	個別 プログラム		
1/20 月	1/21 火	1/22 水	1/23 木	1/24 金	1/25 土	1/26 日
個別 プログラム	職業実践	対人行動	PC活用	自己理解・ 障害特性理解 (メンタルヘルス)	訓練日	休館日
職業スキル (ピッキング)	機能的コミュニ ケーション(JST)	リフレッシュDAY	個別 プログラム スーツDAY	個別 プログラム		
1/27 月	1/28 火	1/29 水	1/30 木	1/31 金	【1月の訓練日】	
PC活用	個別 プログラム	対人行動	個別 プログラム	職業実践	22日(23日)	
個別 プログラム	機能的コミュニ ケーション(JST)	リフレッシュDAY	職業スキル (ピッキング)	個別 プログラム 清掃	土曜・祝日の訓練日を うまく活用して 通所日数を調整しましょう	

「見学・体験」「利用相談」のお問い合わせ・お申込みはこちら



就労支援センター

ひゅーまにあ盛岡

〒020-0034

岩手県盛岡市盛岡駅前通15-18 ラヴィ3階

〈訓練時間〉10:00~15:00

〈開所時間〉9:00~18:00 〈定休日〉土日祝日

TEL 019-656-1622

FAX 019-656-1623

E-mail humania\_morioka@ch-jjp

