

ひゅーまにあ日本橋通信

第58号(2017年8月発行)
 発行:株式会社チャレンジドジャパン
 住所:東京都中央区日本橋大伝馬町
 17-4綱川ビル4階
 TEL:03-6661-7423
 営業時間:9:00~18:00
 定休日:土日祝日
 H P : http://www.ch-j.jp
 Mail : humania_nihonbashi@ch-j.jp



8月の講座見学&体験会

毎月、見学と体験にオススメの日をお知らせしています!

<障害・難病・ご家族の方へ>

「ひゅーまにあ日本橋 進路相談会」

~活用できる社会資源・就職相談・
進路実現例のご紹介~

【日時】8/1(月)~11(金)(2週間)
10時~18時(最終受付17時)

「ひゅーまにあ日本橋」のこれまでの「歩み」=「支援実績」を元に、進路実現に向けた相談会を開催します。

※お一人様60~90分のお時間となります。
※複数日ご利用できます。

これまでご相談に来られた方は、障害も年代も本当に様々です!

- 体力に自信がないから、まずは週2日から準備できる場所を探している!
- 就労移行、A型、B型…私はどこを選ぶべき?
- 手帳は取得したほうがいいの? などなど。

密度の高いサポートを大切にしている「ひゅーまにあ日本橋」。OB・OGの「ひゅーまにあ活用術」はもちろん、ひゅーまにあ以外の社会資源を活用された例などを交えて、みなさまの「お悩みごと」にお答えします!!

生活面の不安から就労に関するご相談まで
幅広く対応します!



※定員の関係上、あらかじめご連絡の上お越し下さい。

※上記期間以外の見学も随時受け付けております。お気軽にお問い合わせ下さい。



就職しました!

このたび事務補助職で就職した利用者さんからコメントをいただきました!

ひゅーまにあでは、だんだんと任される作業が増えて、やりがいのあるトレーニングができたことが楽しかったです。

PCスキル、作業スキル、コミュニケーションスキルが上がり、また、一緒に就職に向けて頑張れるスタッフと利用者の方がいてよかったです。

今後は社員として仕事を覚えスキルアップしていき、周りのサポート、指導をしていける存在になることが目標です。



8月のプログラム



曜日	月	火	水	木	金
※パソコンや個別のトレーニングは毎日行っています。					
		1	2	3	4
AM		オフィス マナー	漢検講座	ペン字 講座	趣味講座 姿勢矯正
PM	内面グループ ワーク	就職準備 セミナー	集団グループ ワーク		
	7	8	9	10	11
AM		オフィス マナー	漢検講座	ペン字 講座	山の日
PM	内面グループ ワーク		作業 プログラム		
	14	15	16	17	18
AM		オフィス マナー	漢検講座	ペン字 講座	趣味講座 姿勢矯正
PM	内面グループ ワーク	就職準備 セミナー	集団グループ ワーク		
	21	22	23	24	25
AM		オフィス マナー	漢検講座	ペン字 講座	
PM	内面グループ ワーク		作業 プログラム		趣味講座 羊毛・バンド
	28	29	30	31	
AM		オフィス マナー	漢検講座	ペン字 講座	
PM	内面グループ ワーク	就職準備 セミナー	集団グループ ワーク		



企業実習を受けました！



企業実習を受けたYさんにインタビューを行いました。

1.仕事内容と期間を教えてください！

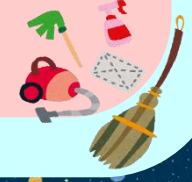
仕事内容は主に清掃、シュレッダー、封入です。期間は2週間で、9時から16時まででした。

2.やいがいのあったことは何ですか？

清掃です。タバコの回収や喫煙室掃除、窓拭き、食堂の掃除機がけなどを行ないました。

3.実習を受けてみていかがでしたか？

自分は動きのある仕事が向いているなぁと適性が見えたので良かったです。働いてみたい気持ちが高まりました！



焼肉パーティを行ないました！



土曜日にイベント開所として焼肉パーティを開催し、12名の利用者さん、OB・OG4名が集い、ホットプレート2台を囲んで楽しみました。

お肉は牛・豚・鶏に加え、ハーブなどの味付きお肉も使用しました。他には焼きそばや、さつまいも、野菜、フランクフルトなどを焼き、エリンギを醤油とバターで炒めると、とてもいい匂いがして食欲をそそりました。

デザートには利用者さんのお母様よりいただいた苺とさくらんぼを皆で食べ、最後まで笑顔の絶えないパーティとなりました。



就労支援センター ひゅーまにあ日本橋



<交通案内>

都営新宿線 馬喰横山駅
都営浅草線 東日本橋駅
日比谷線 小伝馬町駅
JR 総武快速線 馬喰町駅
各駅より徒歩4分！



QRコードで
簡単アクセス！