



ひゅーまにあ川崎 通信 4月号

第44号(2018年4月発行)
発行: 株式会社チャレンジドジャパン
住所: 神奈川県川崎市川崎区東田町2-11
大谷加工川崎大通りビル9F
営業時間: 9:00~18:00
定休日: 土日祝日
HP: <http://www.ch-j.jp>
Mail: humania_kawasaki@ch-j.jp



★プログラムのご紹介★

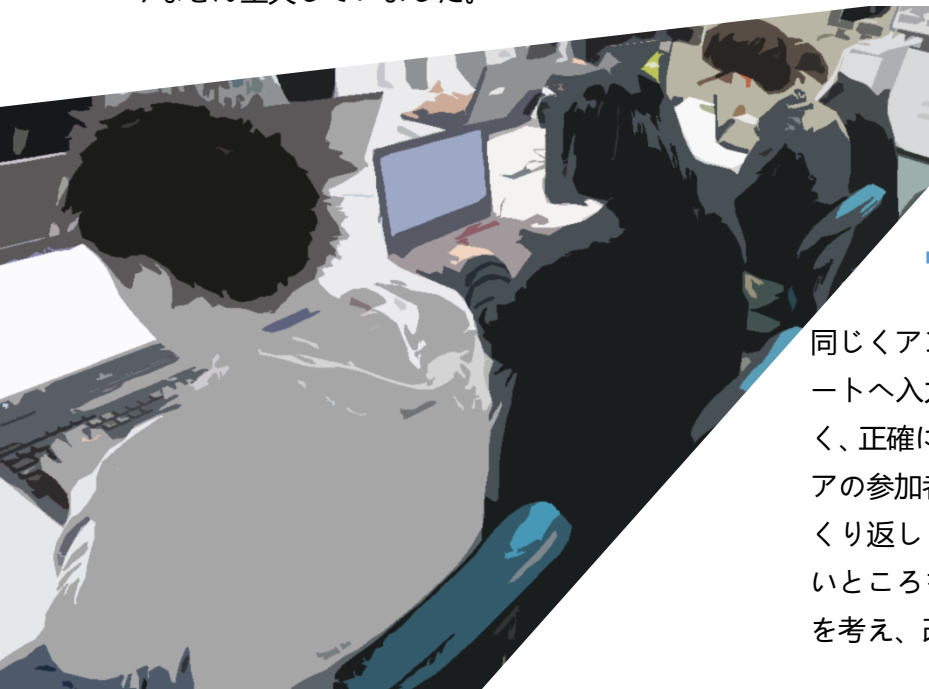
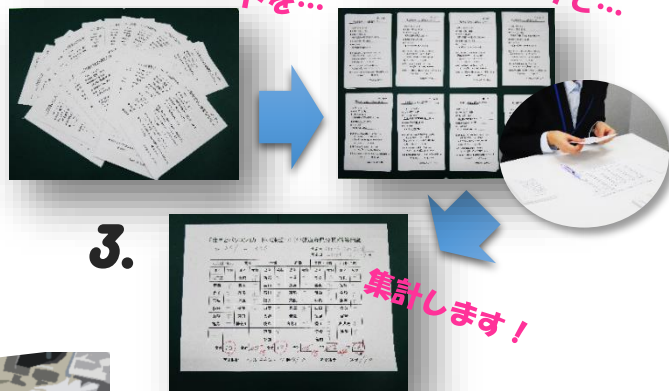
模擬就労トレーニング

ひゅーまにあ川崎では月に数日、実践的なプログラムを**模擬就労トレーニング**として実施しています。就労に近い環境で、1日4時間、ひとつの作業に集中して取り組みます。就労に必要な体力や集中力を確認し、普段のトレーニングの成果を発揮できる機会です。毎回結果を集計しており、回を重ねることで前回からどれだけ自分が成長できたかを確認することができます。

① アンケート集計

読者アンケートを想定したアンケート用紙100枚を、ナンバー、名前、住所、メールアドレス、質問項目など、様々な基準で仕分けし、それぞれ集計します。やり方は参加者に任されています。効率のいい方法を考えて、みなさん工夫していました。

1. バラバラのアンケートを... 2. 仕分けて...



② データ入力



同じくアンケート用紙に書き込まれたデータを Excel シートへ入力していきます。早くタイピングするだけでなく、正確に入力することが大切です。入力が終わったらペアの参加者同士で採点し、フィードバックを行います。くり返しトレーニングを行うことで、自分が間違えやすいところを把握し、どうすれば早く正確に入力できるかを考え、改善していくことができます。

4月 月間予定表

月	火	水	木	金	土
2	3	4 ①リラックス チェアヨガ ②きほんのき講座	5	6 SST 社会生活技能訓練	7
9 ①タイピング腕試し ②リラックス講座 <大人のぬり絵>	10 かわさき ウォーキング	11 模擬就労 トレーニング	12 言葉遣い講座	13	14 休日開所
16	17 英会話講座	18 リラックス チェアヨガ	19	20 身だしなみ 講座	21
23 タイピング 腕試し	24 かわさき ウォーキング	25 アサーション 講座	26 模擬就労 トレーニング	27 SST 社会生活技能訓練	28 休日開所
<div style="border: 1px solid blue; padding: 2px; display: inline-block;">スーツ週間</div>					
30 振替休日					
休日開所					

Pick Up 講座

☑アサーション講座

自分と相手をお互いに尊重しながら自分の言いたいことを伝え、物事を前進させていくコミュニケーションを学びます。

☑SST

生活場面から職業場面まで、様々なコミュニケーションの型をロールプレイやグループワークを通して身につけていきます。

☑英会話講座

初歩から学べる英会話講座です。ゲームを通して英会話の基礎から楽しく学べます。英語が苦手という方も、安心して参加できます。

就労支援センター ひゅーまにあ川崎

ひゅーまにあ川崎は、障害や難病のある方の就労をサポートする就労移行支援事業所です。

川崎市川崎区東田町 2-11 大谷加工川崎大通りビル 9F

TEL : 044-589-4693

Mail : humania_kawasaki@ch-j.jp

HP : <http://www.ch-j.jp>



ハローワークすぐ!