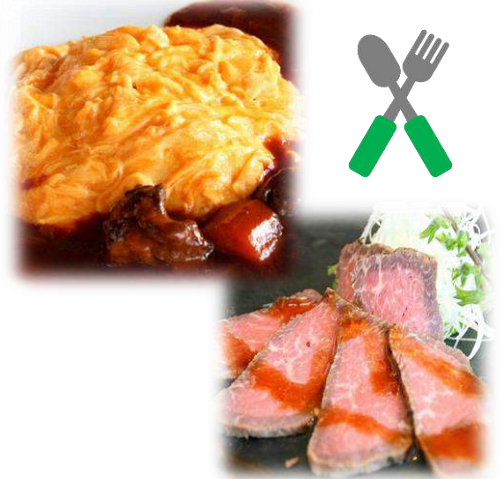




## ～特別開所のご紹介～



10月の特別開所は千葉ポートタワー付近にあるお店でランチをしました。メイン料理であるオムライス・ローストビーフ丼・ミックスフライの中から皆さん一品ずつ選び、サラダ・ドリンク・ご飯・味噌汁は食べ放題でした。店内には大きな水槽があり、沢山の魚・ウミガメ・鮫が泳いでいました。今後も皆さんが楽しめる特別開所を企画していきます。



## ～体力向上講座のご紹介～

暑い夏が過ぎ去り、スポーツの秋という事で、体力向上講座を再開しました。今回は千葉公園でボール・フリスビー・バドミントン・ランニング・ウォーキング等、様々な競技を時間いっぱい行い、久々に良い汗をかきました。今後は近くの体育館をお借りして卓球やダンス等も行おう予定です。身体を動かして体力を向上させたい方、リフレッシュしたい方、体力向上講座に参加してみたい方はいかがでしょうか。皆さんの参加をお待ちしております！



## ～3事業所合同 事業所見学会のお知らせ～

11月17日(金) 13:30～15:00

千葉・千葉中央・千葉東3事業所合同の事業所見学会を行います。利用に関する様々な疑問や不安にお答え致します。参加される方はお気軽にお問い合わせください。

## 新しいスタッフのご紹介



櫻井さん

千葉の櫻井です。これまで高齢者福祉施設等で仕事をしてきました。趣味は映画観賞・ディズニーランドに行くこと・ゲームなどです。皆様と沢山お話をしていきたいと思っておりますので、お気軽にお声かけくださいね！



湯川さん

千葉中央の湯川です。以前は福祉施設で勤務をしていました。趣味はスポーツ観戦・ゲーム・読書・博物館巡りです。1日でも早く皆様に信頼されるスタッフになれるよう頑張りますのでよろしくお願い致します。

# ひゅーまにあの特徴

ひゅーまにあ千葉/千葉中央では就業時に必要なスキルや作業遂行能力の向上を目指し、様々な取り組みを行っています。また、ご自分のストレスや疲労の傾向を把握し、その対処方法を学び、トータルな視点から長期就業に備えています。



◎コミュニケーション講座



◎メンタルヘルス講座



◎集団作業



◎体力向上講座



◎趣味講座

# ひゅーまにあの週間プログラム

下記は時間を含めて一例です。プログラムは、利用される方の体調や現状を考慮して利用日数・利用時間を調整いたします。

	月	火	水	木	金
AM	就労模擬訓練 千葉東	個別作業 メンタルヘルス	個別作業	指示作業訓練	個別作業 体力向上講座
	就労模擬訓練 千葉東	ビジネスマナー	LST (ライフスキルトレーニング)	指示作業訓練	個別作業 体力向上講座
PM	ヨガ メンタルヘルス	個別作業	コミュニケーション JST	個別作業	趣味 個別作業
	就職準備講座	個別作業	コミュニケーション JST	個別作業 姿勢矯正	個別作業 趣味

# 見学・体験 随時受付中！

「ひゅーまにあ」は、障がいのある方の就労をサポートする就労移行支援事業所です。

- ひゅーまにあ千葉  
千葉市中央区富士見 2-8-14 エキニア千葉 4F
- ひゅーまにあ千葉中央  
千葉市中央区富士見 2-7-5 富士見ハイネスビル 9F
- ひゅーまにあ千葉東  
千葉市中央区栄町 36-10 YS 千葉中央ビル 4F

ひゅーまにあ総合研修センターは、2017年8月1日、ひゅーまにあ千葉東に名称を変更致しました。まずはお気軽にお問い合わせください。

043-307-3160

担当:小川(おがわ)まで

