

ひゅーまにあ新横浜 通信 12月号

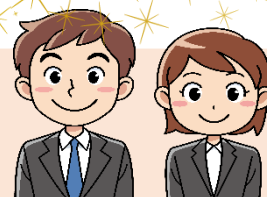
第7号(2017年12月発行)
発行:株式会社チャレンジドジャパン
住所:神奈川県横浜市港北区
新横浜2丁目14-27
新横浜第一ビルディング6階
営業時間:9:00~18:00
HP: <https://ch-j.co.jp/>
Mail: humania_shinyokohama@ch-j.jp

こんにちは！就労支援センターひゅーまにあ新横浜です。2017年4月に開所し、利用者の皆様、関係機関の皆様のたくさんのご支援により、8ヶ月目を迎えることができました。これからも、利用者の皆様が就職し、その仕事にやりがいや楽しみを持ち、活躍していけるように、スタッフ一同支援させていただきます。よろしくお願ひ致します。

就職について、自分が何について悩んでいるのかわからない方などいらっしゃいましたら、就職準備セミナーや、見学・体験にぜひ参加してみてください。ご連絡お待ちしております！



ハローワークガイダンス



ハローワーク港北の職員の方による講演会を開催して頂き、就職への心構えを伺いました。

- ・最近の障がい者雇用の動向
 - ・就職にあたり準備することは何か
 - ・合理的配慮とは何か
 - ・求人検索機の使い方
 - ・求人票の見方
- などについてお話して頂きました。

就職までの流れが改めて分かり安心される方、自分が希望する内容に当てはまる求人票を探す方がいました。仕事や就職といった言葉を身近に感じる事ができたという感想を持たれた方がいました。



ヨガ講座



ボランティアセンターからヨガの講師にお越しいただきました！日々、パソコン訓練や軽作業訓練を行っていますが、肩や首回り、腰に負担がかかることがあります。ヨガ講座で腕や肩回り、背筋を伸ばすことで血流が良くなり、少しの時間でも体がポカポカ温まり、体全体をリフレッシュすることができました。利用者の皆様からもとても好評な講座となりました。

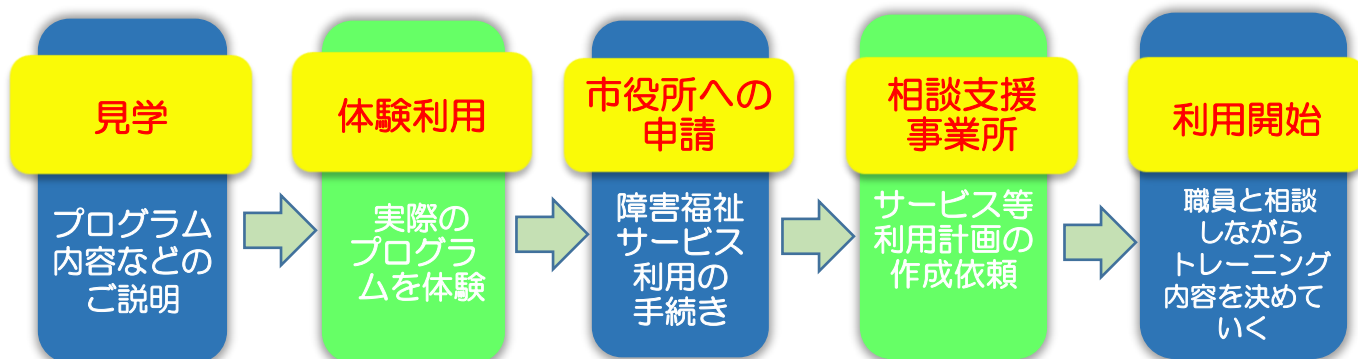
余暇活動

11月3日（金）の休日開所で、横浜市歴史博物館
大塚・^{さいかちど}歳勝土遺跡公園に行ってきました。「横浜に生きた
人々の生活の歴史」をテーマに古代から近現代の3万年
の歴史をガイドさんに案内してもらい見学しました。遺跡
を見て、土器のパズルを組み立て、外にある竪穴住居も見
ることができ、最初は歴史に興味がなかったという方も
「意外と楽しかった」と感想を持たれていました。晴天に
も恵まれ、紅葉している自然豊かな公園の散策もでき、
日々の忙しさから解放された一時となりました。



ご利用までの流れ

※障がい者手帳をお持ちでない方についても、ご利用できる場合もある
ので、詳しくは、下記の連絡先までお問い合わせください。



見学・体験、随時受付中！



住所：横浜市港北区新横浜2丁目14-27
新横浜第一ビルディング6階

TEL：045-620-9082 FAX：045-620-9083

MAIL：humania_shinyokohama@ch-j.jp



就労支援センター

ひゅーまにあ新横浜



ひゅーまにあネットワーク

全国 **21** 拠点

就労支援センター ひゅーまにあ川崎

就労支援センター ひゅーまにあ相模原

就労支援センター ひゅーまにあ八王子

就労支援センター ひゅーまにあ立川