

ひゅーまにあ 中野通信

4月

第39号（2018年4月発行）

発行：就労支援センター ひゅーまにあ中野

住所：東京都中野区中野4-7-1 野口ビル3F

TEL：03-5942-8931

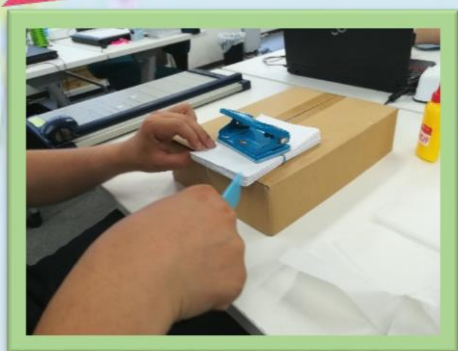
Mail：humania nakano@ch-i.jp

4月の挨拶

春風が肌に心地よい季節になりましたが、いかがお過ごしでしょうか。

寒い冬が終わり、春の気配が感じられる季節になると、なぜか気分も踊ります。待ちに待った桜の花が咲き、多くの行事・出会いや別れの出来事がある特別な季節でもあります。「春といえば」皆さんが一番始めに思い浮かべる事柄は何でしょうか？

メモ帳作り



ひゅーまにあに通所する皆さんは事務系のお仕事を希望される方も多くいらっしゃいますが、実際の事務系の業務にはいわゆる庶務業務が含まれていて、内容は軽作業を含め多岐にわたります。

例えば裏紙を再利用した電話メモやメモ帳の作成。ひゅーまにあ中野では裏紙の裁断から糊付け、製本までの工程を手作りで行っています。表紙は各自、思い思いのデザインを考えパソコンを使用してデザインしているため、個性豊かな仕上がりをみせています。

はがき作成講座

3月は2回に渡り利用者さんによるはがき作成講座を行いました。パソコンを使用し年賀状や暑中見舞いなどの年中行事にあわせたグリーティングカードの作り方を学びました。

まずはエクセルで「名前」「住所」「ビル名」といった項目を指定し住所録を作成します。そのデータを元にワードの差し込み印刷の機能を使って実際のはがきに印刷しました。この機能は多くの顧客を持つ会社において、ダイレクトメールを送る際に使用されています。

裏面は各自自由にデザインを施し、実際にはがきを出す事を目的に作られた方もいらっしゃいました。

Excel や Word を使って活用したけど住所の位置を揃えるのが難しかったけど楽しかったです。(Nさん)

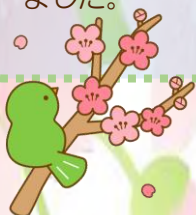


第2回レトロゲーム大会

休日のイベントに第2回ひゅーまにあレトロゲーム大会が行われました。中野は前回大会で優勝を飾っています。

今回の課題は「スーパーマリオ」、「ツインビー」、「ハットリス」、「ピンボール」。シンプルかつ奥が深いタイトルが並びます。

昔遊んでいた方は懐かしみながら、また初めて遊んだ方も含め大会連覇を目指してレトロゲームに大いに盛り上がった一日となりました。



☆4月講座日程表☆ ※講座は変更することがあります。

	月	火	水	木	金
AM	2 栄養&ストレッチ	3 硬筆講座	4	5	6
PM			ボイストレーニング	アサーション	グループワーク
AM	9 栄養&ストレッチ	10	11	12	13
PM		マナー講座	ボイストレーニング	就職準備講座	趣味講座
M	16 栄養&ストレッチ	17 硬筆講座	18	19	20
PM			ボイストレーニング	アサーション	Excel 応用 orGW
AM	23 栄養&ストレッチ	24	25	26	27 AMのみ
PM		JST	ボイストレーニング	就職準備講座	リフレッシュデー
AM	30 休日開所				
PM					

見学会 13:00~

就労支援センター ひゅーまにあ中野

TEL: **03-5942-8931**

〒164-0001

東京都中野区中野4-7-1

野口ビル3F

Email: humania_nakano@ch-j.jp

Web: <http://www.ch-j.jp/>



中野駅北口より徒歩7分

見学・体験随時受付中!

就労支援センター ひゅーまにあ中野は、障害や難病のある方の就労をサポートする就労移行支援事業所です。

